



Třebíč

Třebíč
žije!

www.trebiczije.cz

Vítejte!



TŘEBÍČ MĚSTO PAMÁTEK



Navštivte město Třebíč!

Třebíč

Přijměte naše srdečné pozvání a objevte na svých cestách za poznáním město Třebíč. Uvítá vás malebné město, kde se minulost prolíná se současností, kde najdete starobylá zákoutí i moderní dominanty a odkud si odnesete netradiční zážitky.

Město Třebíč leží v samém srdci Evropy, v České republice. Rozkládá se na obou březích řeky Jihlavy. Třebíč je v současnosti důležitým hospodářským, správním, politickým i kulturním centrem jihozápadní Moravy.

Inspirujte se a přijedte se podívat do Třebíče!

Střední Evropa Česká republika





O městě

Počátky města jsou spjaty se založením benediktýnského kláštera v roce 1101. Díky bohaté historii města mohou návštěvníci obdivovat mnoho cenných památek. Unikátně zachovaná židovská čtvrť je dnes svědectvím zdejšího soužití Židů a křesťanů v minulosti. Židovská čtvrť, židovský hřbitov a bazilika sv. Prokopa byly v roce 2003 pro svoji jedinečnost zapsány na prestižní Seznam světového kulturního a přírodního dědictví UNESCO.

1.

Město Třebíč nabízí mimo památek UNESCO i další zajímavé pamětihodnosti a turisticky atraktivní lokality, které byste si neměli při návštěvě Třebíče nechat ujít.

2.

Rozmanitá nabídka kulturních akcí po celý rok vám zpříjemní váš pobyt a umocní vaše zážitky. Okolní čistá příroda vytváří vhodné podmínky pro relaxaci i aktivní odpočinek nejen v podobě turistiky či cykloturistiky.

3.

Město Třebíč je tak místem, kde lze propojit poznávání historie s kulturou i s aktivním odpočinkem v krásné přírodě.



MĚSTO
TŘEBÍČ



Památky UNESCO

Soubor židovské čtvrti, židovského hřbitova a baziliky sv. Prokopa v Třebíči je kromě jedinečných architektonických a urbanistických hodnot i unikátním příkladem blízkého soužití křesťanské a židovské kultury od středověku do 20. století. Bazilika sv. Prokopa byla vystavěna v polovině 13. století v přechodném románsko-gotickém stylu. Chrám patří mezi klenoty stavebního umění a svou historií je úzce spjat s benediktinským opatstvím, založeným v roce 1101 přemyslovskými knížaty Oldřichem Brněnským a Litoldem Znojenským. Kompletně zachovalý půdorys židovské čtvrti s více než 120 domy a úzkými uličkami představuje původní rozsah ghetta vzniklého na území sevřeném řekou Jihlavou a návrším Hrádek. K židovské čtvrti patří i rozsáhlý hřbitov s 11 000 hroby a 3 000 kamennými náhrobky.

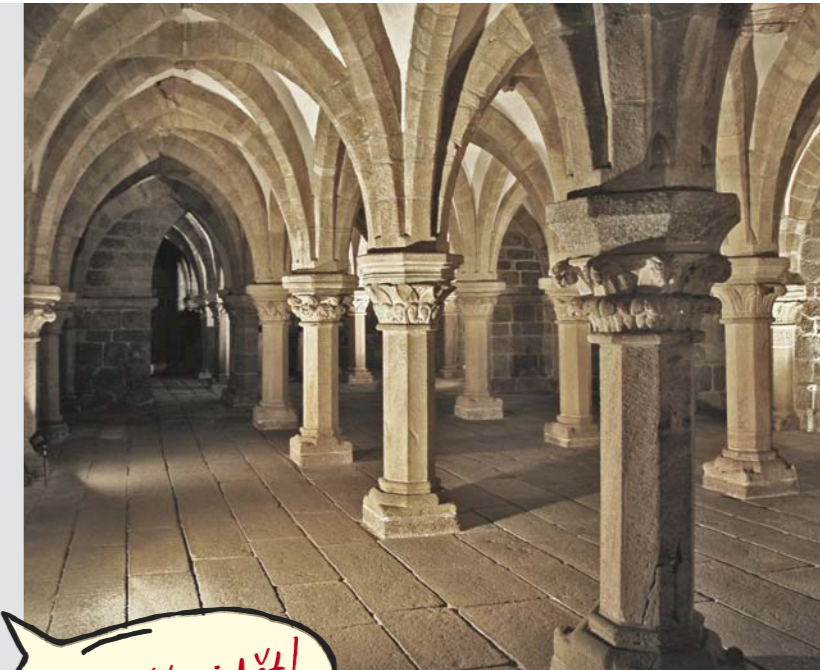


**SVĚTOVÉ
DĚDICTVÍ
UNESCO**



Bazilika sv. Prokopa

Bazilika sv. Prokopa byla budována od 30. let 13. století jako součást benediktinského kláštera a v té době byla zasvěcena Panně Marii. Byla postavena v románském slohu a patří ke skvostům středověkého stavitelství evropského významu. Nástěnné malby v opatské kapli patří k nejstarším dochovaným na území České republiky. Stavba byla během staletí několikrát poškozena. Po obnově v 1. polovině 18. století sloužila opět k sakrálním účelům a byla zasvěcena sv. Prokopovi. K nejcennějším částem baziliky patří krypta. Její strop podpírá 50 sloupů, z nichž každý má originálně zdobenou hlavici.



Židovská čtvrť

Jedná se o jediný doklad židovské kultury mimo území Izraele zapsaný na prestižní seznam památek UNESCO. Pro čtvrť jsou typické úzké uličky mezi domy, veřejné průchody, rozpěrné oblouky, romantická náměstíčka, verandy a balkony. Čtvrť zahrnuje 123 dochovaných staveb, mezi které patří například Přední a Zadní synagoga, židovská radnice, rabinát, chudobinec, nemocnice a škola. Významným domem je dům Seligmanna Bauera, postavený před rokem 1798. Nachází se zde židovské muzeum s expozicí zachycující bydlení židovské rodiny v meziválečném období.

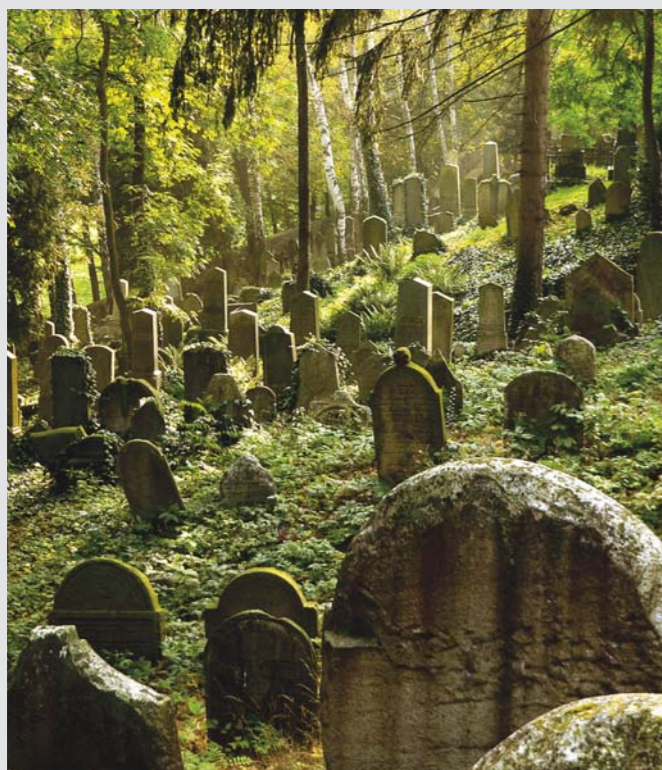




Židovský hřbitov

Židovský hřbitov v Třebíči je jedním z největších a nejlépe zachovaných židovských hřbitovů v České republice. Na rozloze 11 722 m² je pohřbeno přibližně 11 000 lidí a stojí zde 3 000 náhrobků.

Nejstarší židovský náhrobek je datován k roku 1625. V blízkosti vchodu na hřbitov stojí nová obřadní síň z roku 1903, jejíž nejceněnější součástí je barevné, krásně zdobené rituální umyvadlo – kiyor.



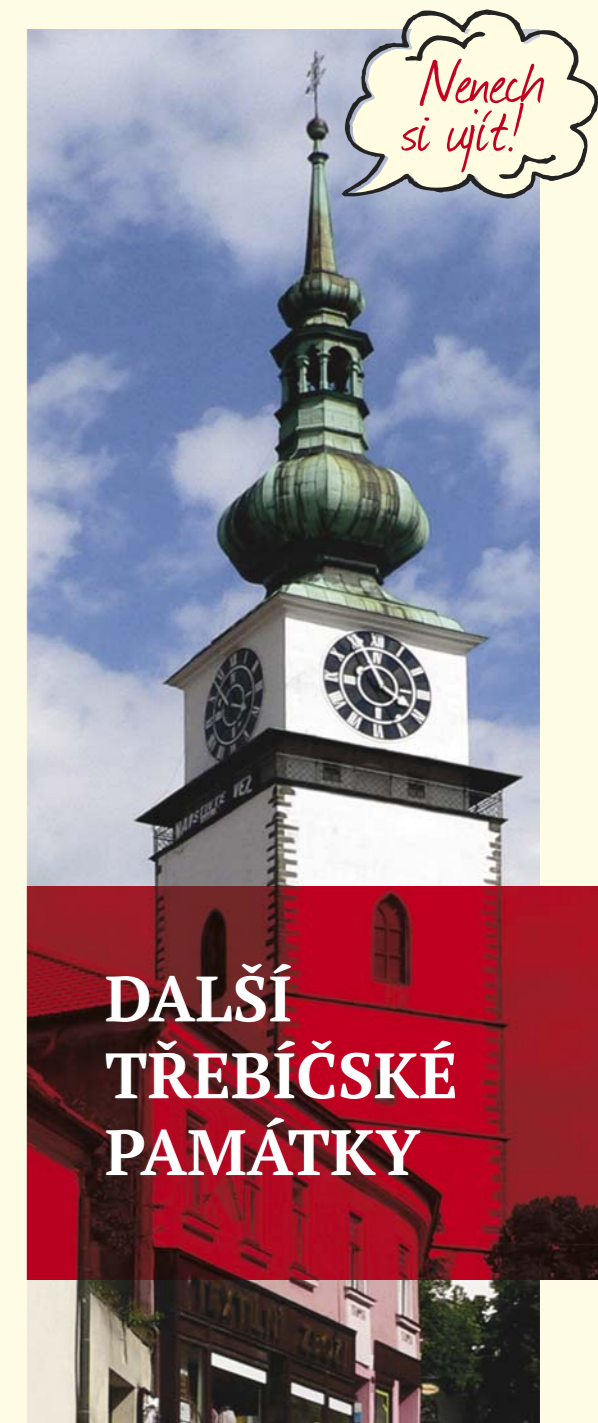
Další třebíčské památky

Městská věž

Výhled na celé město nabízí 75 m vysoká městská věž s ochozem ve výšce 35 m při kostele sv. Martina. Věž bývala součástí městského opevňovacího systému, dnes je výraznou dominantou Třebíče. Výška číslic na hodinách je 60 cm, ciferník má průměr 5,5 m a patří mezi největší na evropském kontinentu.

Karlovo náměstí

Karlovo náměstí v Třebíči je díky své ploše 2,2 ha jedním z největších náměstí v České republice. Po obou stranách je lemováno domy s historickými fasádami a uprostřed stojí sousoší sv. Cyrila a Metoděje, oblíbené místo setkávání lidí. Náměstí slouží jako místo trhů, jarmarků i různých lidových slavností, kulturních akcí, k parkování pro veřejnost a k potřebám městské hromadné dopravy.



DALŠÍ
TŘEBÍČSKÉ
PAMÁTKY



Třebíčský zámek

Vznikl z původního benediktinského kláštera a rozkládá se nad řekou Jihlavou v těsné blízkosti baziliky sv. Prokopa. V opraveném a moderně vybaveném památkovém objektu sídlí Muzeum Vysočiny se čtyřmi expozicemi – mineralogickou, klášterní, zámeckou a muzejní. V objektu Předzámčí nejen malé návštěvníky uchvátí interaktivní expozice Cesty časem, která nabízí procházku třebíčskou historií. Návštěvníky přivádí mezi středověké stavitele, na městskou radnici i do dílen k mnohdy již zapomenutým řemeslům.



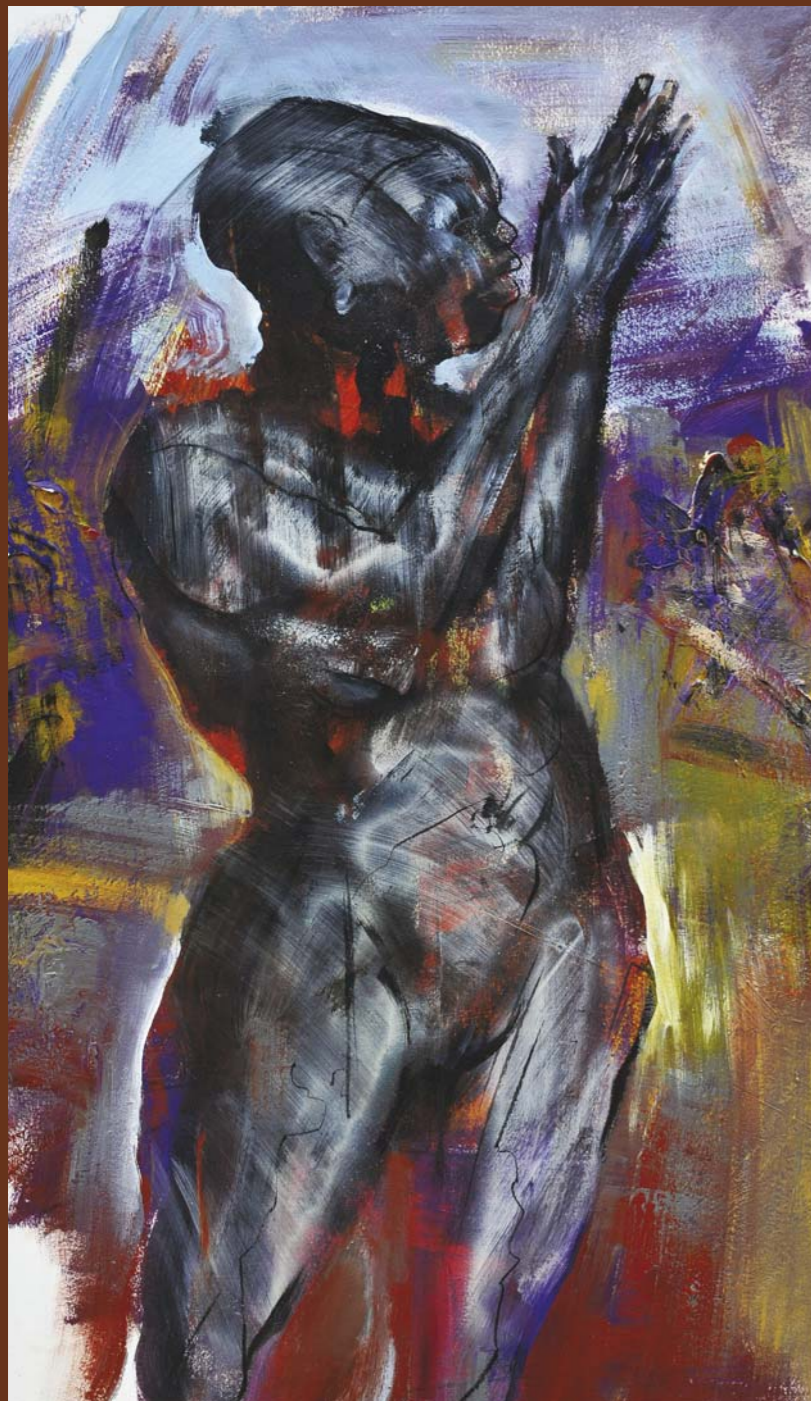
Malovaný dům, Černý dům

Renesanční domy
s nepřehlédnutelnou sgrafitovou výzdobou stojí na Karlově náměstí.

Sgrafita na Černém domě
znázorňují jednotlivé lidské ctnosti (víra, milosrdenství, naděje, spravedlnost, moudrost, sláva), lovecké scénky a znaky a římské císaře Vespasiana a Tita.

Malovaný dům je renesanční budovou s arkýřem, bohatě vyzdobený sgrafity, které zobrazují převážně lovecké výjevy a biblické postavy.





Galerie Franta

Stálá expozice padesáti pláten a plastik, které městu věnoval třebíčský rodák žijící ve Francii Francois Mertl dit Franta, uměleckým jménem FRANTA, je od roku 2014 světovým unikátem. V třebíčské galerii najdete průřez celoživotním dílem tohoto autora celoevropského i světového významu. Jeho práce jsou součástí šedesáti významných veřejných sbírek po celém světě, například v New Yorku ve významných sbírkách, jakými jsou Guggenheim Museum, Brooklyn Museum či Bronx Museum of the Arts. V České republice je to například Národní galerie v Praze nebo České muzeum výtvarných umění v Praze. Ve Francii vlastní jeho díla Musée d'Art Moderne de la Ville de Paris, Centre Pompidou Paris a mnoho dalších.

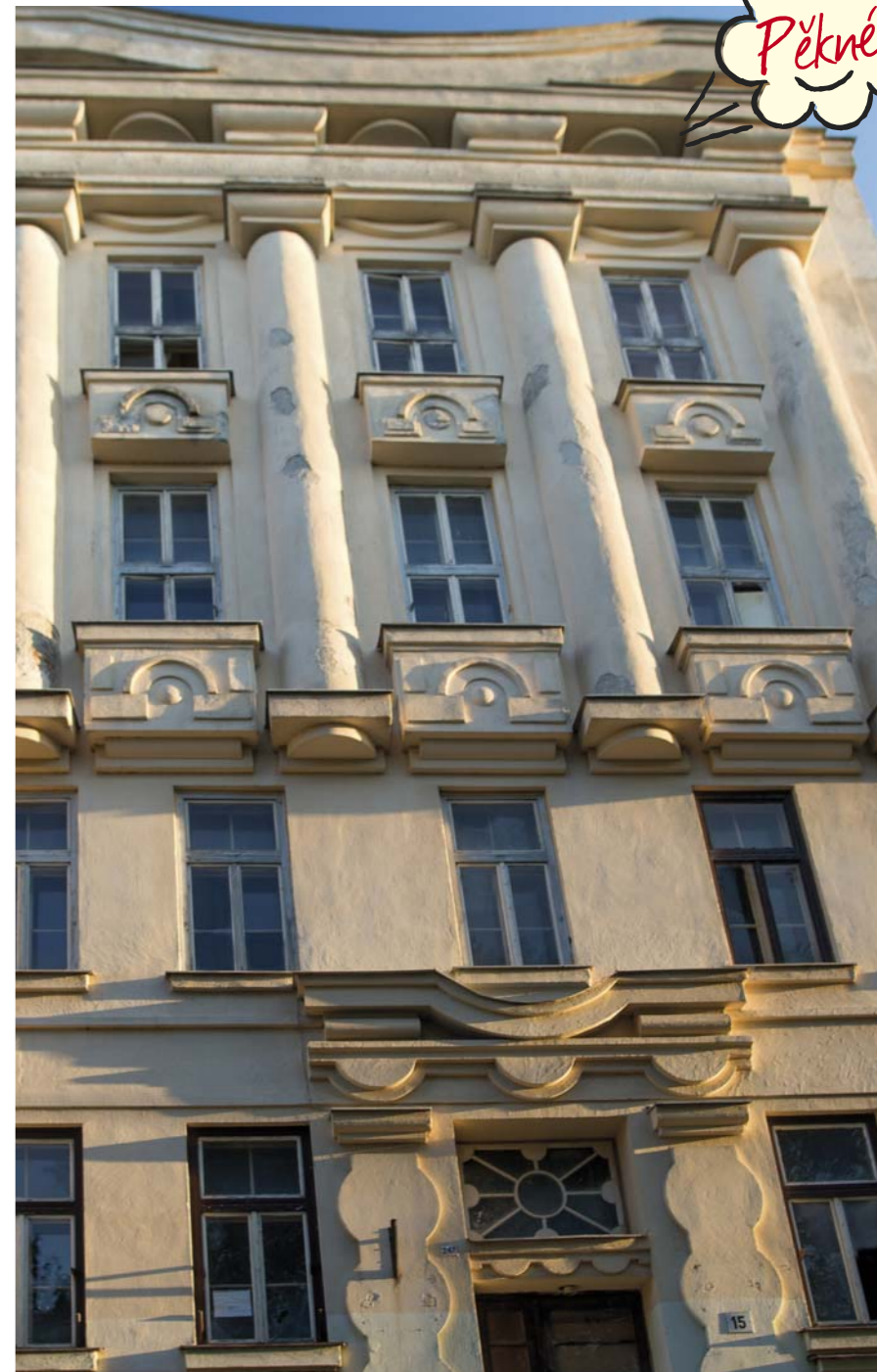
Architektonicky významné památky

V Třebíči naleznete i moderní architektonicky významné budovy. Patří mezi ně průmyslová stavba ÚP závody Třebíč v rondo-kubistickém stylu. Autorem je Josef Gočár, nejvýznamnější český architekt první poloviny 20. století. Rondokubismus je zde aplikovaný u administrativní části závodu formou stylizovaného sloupového řádu a u výrobního křídla kombinací obloučkového stylu spolu s mohutnými římsami.

Ve 30. letech další známý architekt Bohuslav Fuchs vytvořil projekt městské spořitelny v Třebíči. V té době to byla velmi moderní budova s typickými náležitostmi funkcionalistické architektury: podřízeností účelu, použitým materiálem a harmonií jednotlivých prvků. Jeho dílem jsou i původní říční lázně Polanka, dnes součást moderního koupaliště.

Za zmínku stojí i citlivě zrekonstruované budovy v areálu bývalé továrny na výrobu obuvi v Borovině, které vybudoval zakladatel Tomáš Baťa ve 30. letech minulého století. Výrobní a administrativní budovy vznikly dle standardních plánů společnosti Baťa.

Ze stejného období pochází také známé borovinské cihlové dvojdomky. Dělnické domky i provozní budovy navrhli architekti František Gahura, Vladimír Karfík a Miroslav Lorenc.



Aktivity v Třebíči

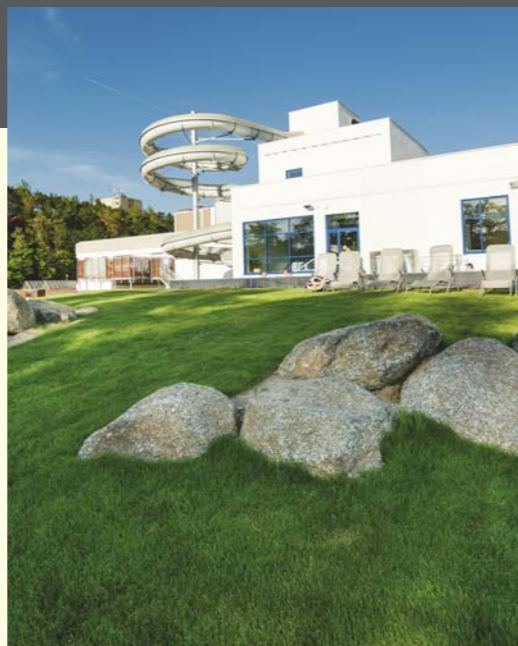
Město přímo vybízí ke sportovním aktivitám. Nově vybudovaný aquapark Laguna láká celoročně vodními atrakcemi s tobogánem a venkovním areálem s hřištěm pro beach volejbal. V letní sezoně je otevřeno i koupaliště Polanka. Pro další sportovní vyžití jsou v Třebíči k dispozici tenisová, fotbalová i baseballová hřiště a kryté haly pro squash, badminton i lanové centrum. Vybrat si můžete mezi několika moderně vybavenými fitness centry. Milovníci bruslení ocení zimní stadion i venkovní dráhu pro inline bruslení. Běžecské tratě vedou přes zalesněný park Libušino údolí přímo ve městě a jsou vhodné i pro oblíbený alpinning.

Populární



AKTIVITY
V TŘEBÍČI

Krásnou vyhlídku na město poskytne pohled z různých míst v Třebíči. Z vyhlídky na Hrádku uvidíte celé náměstí i židovskou čtvrť, při pohledu od větrného mlýna upoutá dominanta městské věže s hodinami. Nejvýše položeným místem je budova bývalé vodárenské věže na vrchu Kostelíček, která nabízí i pohled do historie vodárenství.



Pro poznání a vzdělávání zábavnou formou navštivte v Třebíči Ekotechnické centrum Alternátor. Vyzkoušíte si experimenty s rozličnými přírodními jevy. Z více než 800 projekcí přírodních dějů na povrchu Země promítaných na karbonové kouli si určitě vyberete.

Zajímavosti z okolí Třebíče



Město Třebíč se nachází v jednom z ekologicky nejčistších regionů České republiky. Krásnou přírodu a klid zaručí Přírodní park Třebíčsko severně od města. Mírně zvlněnou krajinou porostlou lesy, s četnými rybníky a romantickými údolními řek, vás provedou naučné stezky. Množství dobře značených turistických tras vytváří ideální podmínky pro aktivní odpočinek v přírodě. Hustá síť udržovaných cyklostezek vás dovede do překrásných koutů Třebíčska.



Okolí Třebíče z téměř ptačí perspektivy získáte z mnoha vyhlídek a rozhleden v kraji. Mezi nejnavštěvovanější patří nově vybudovaná rozhledna na Pekelném kopci, která již z dálky zaujme svojí atraktivní konstrukcí.

Kulturní akce

Po celý rok žije Třebíč bohatým kulturním životem. V rámci Třebíčského kulturního léta město ožívá festivaly, koncerty a výstavami. Propojení kultury a historie na Slavnostech Tří kápí každoročně přitahuje do Třebíče stovky nových návštěvníků. Městské divadlo nabízí divadelní představení různých žánrů, stejně pestrý je i program kina a výběr ostatních kulturních akcí.



OKOLÍ
MĚSTA
A KULTURA



Kontakty

Projekt Třebíč žije!

e-mail: info@trebiczije.cz

Město Třebíč

www.trebic.cz, www.visittrebic.eu

e-mail: contactus@trebic.cz

Pavel Pacal,
místostarosta města Třebíč

e-mail: p.pacal@trebic.cz

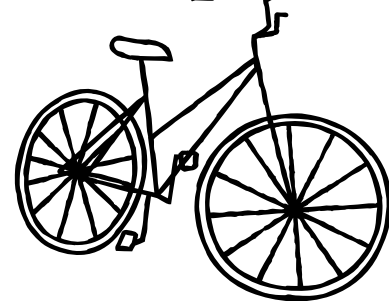
Denisa Hájková,
specialistka incomingu

e-mail: d.hajkova@trebic.cz

Petra Fortelná,
specialistka incomingu

e-mail: p.fortelna@trebic.cz

WELCOME



Okresní hospodářská komora Třebíč

www.ohktrebic.cz

e-mail: info@ohktrebic.cz

Krajský úřad Kraje Vysočina

Martin Hyský,

radní Krajského úřadu Kraje Vysočina

Oblast regionálního rozvoje a územního plánování

www.kr-vysocina.cz

e-mail: hysky.m@kr-vysocina.cz

*Třebíč je krásné, bezpečné a moderní město otevřené
pro turisty, investory a obyvatele.*

Přijměte naše pozvání.

Pavel Janata,
starosta města

Pavel Pacal,
místostarosta města

Třebíč
▼
žije!

www.trebiczije.cz

www.trebic.cz / www.visittrebic.eu

www.facebook.com/MestoTrebic